



**COMHANHOLLAND**

ALUMINIUM | R.V.S. | MAATMETAAL

INNOVATIEVE  
OPLOSSING  
VOOR UTILITEITS-,  
WONING- EN  
RENOVATIEBOUW



# Aluminium waterslagen en onderdelen voor de gevelbouw

EEN **DUURZAAM** EN **ONDERHOUDSARM** ALTERNATIEF VOOR MASSIEVE DORPELS

# Aluminium waterslagen:

## Innovatieve oplossing voor de gevelbouw

Comhan Holland is producent en groothandel in aluminium producten voor de bouw en industrie. We bestaan ruim 70 jaar en hebben in die tijd een breed assortiment opgebouwd met aluminium kwaliteitsproducten. Zo ook aluminium waterslagen voor de gevelbouw!

Waterslagen voorkomen dat regenwater direct op de onderliggende gevel loopt, daardoor hoeft een gevel minder vaak gereinigd te worden. Vooral handig in de utiliteitsbouw en woningbouw. Aluminium waterslagen zijn een zeer duurzaam en onderhoudsarm alternatief voor massieve dorpels. Ook zijn ze eenvoudig te bevestigen door ze op ankers te klikken en vervolgens aan de achterzijde vast te schroeven.

### Maatwerk is tevens mogelijk, dus vraag naar de mogelijkheden!

*"Wij komen graag tegemoet aan de wensen van architecten en opdrachtgevers. Het is namelijk mogelijk om van waterslagen een architectonisch detail te maken in de gevel. Omdat we echt maatwerk kunnen leveren, zijn onze waterslagen dus ook zeer geschikt voor renovatieprojecten."*

**Guido Vermeij,**

accountmanager Comhan Holland



### Assortiment standaard waterslagen

Comhan levert standaard aluminium waterslagen in drie verschillende series: 40SL, 30SL en 35SL, met respectievelijk hellingshoeken van 5°, 10° en 15°. De getallen 40, 30 en 35 duiden op de hoogte in millimeters van de neus van het profiel, en elke serie is leverbaar in diverse breedtes.



# Specificaties waterslagen

Aluminium waterslagen:	Op aanvraag leverbaar:	Bijbehorende onderdelen uit voorraad leverbaar:
<ul style="list-style-type: none"><li>• Direct uit voorraad leverbaar: brute (onbehandeld)</li><li>• Standaard lengte: 6000 m</li><li>• Hellingshoeken: 15°, 10° of 5°</li><li>• Voorzien van bevestigingsgaten</li></ul>	<ul style="list-style-type: none"><li>• Gezette waterslagen (meerdere hellingshoeken mogelijk)</li><li>• Gelaste hoeken in diverse grootte en graden</li><li>• Afwijkende maten</li></ul>	<ul style="list-style-type: none"><li>• Montage ankers</li><li>• Koppelstukken (recht/verstek)</li><li>• Kopschotten</li><li>• Anti-dreun materiaal</li><li>• Glij-kopschotsysteem voor waterslagen in 40SL serie</li></ul>

Bel of mail voor meer informatie via **0297 513 636** of [comhan@comhan.com](mailto:comhan@comhan.com)!

OP  
AANVRAAG  
LEVERBAAR:

## Waterslagen in de juiste oppervlaktebehandeling

Uiteraard kunnen alle aluminium waterslagen op aanvraag ook van een oppervlaktebehandeling worden voorzien:

- Blank of in kleur anodiseren
- In elke RAL kleur poedercoaten
- Sublimeren naar houtstructuur voor een natuurgetrouwe houtuitstraling!

**Vraag naar de mogelijkheden!**

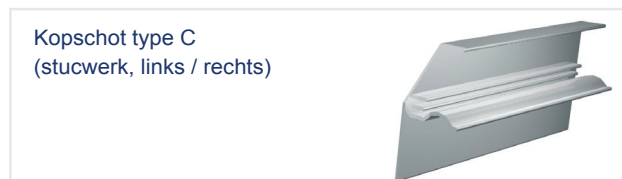
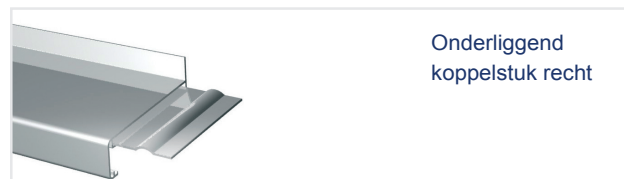
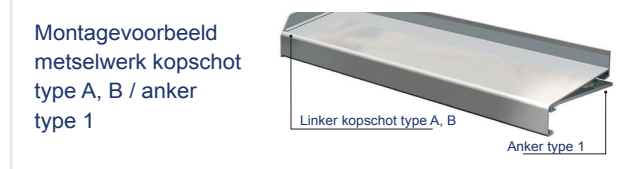
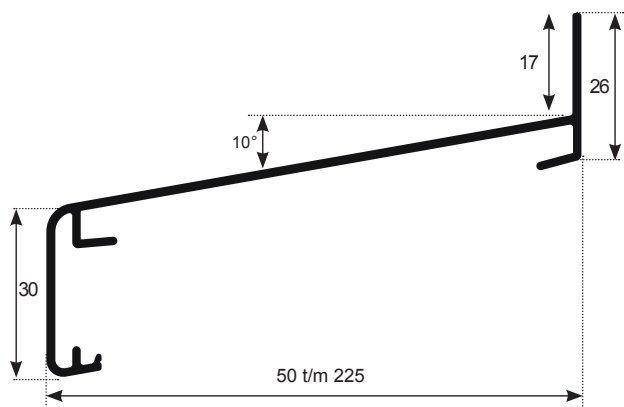
## Aluminium heeft vele voordelen!

- Licht in gewicht, sterk en makkelijk te bewerken
- Gaat tientallen jaren mee
- Zeer duurzaam en onderhoudsarm

**En... aan het einde van de levensloop wordt veruit het grootste deel van het aluminium weer hergebruikt!**



# Waterslag 30SL 10°



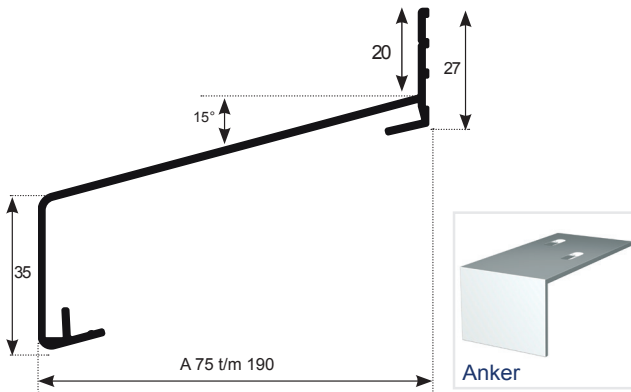
Art.	A
161050	50 mm
161075	75 mm
161095	95 mm
161120	120 mm

Art.	A
161135	135 mm
161150	150 mm
161165	165 mm
161180	180 mm

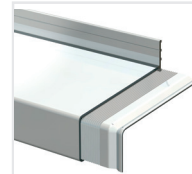
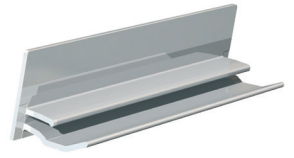
Art.	A
161200	200 mm
161225	225 mm

- Aluminium EN AW - 6060 T66
- Bevestigingsgaten [circa 300 mm hart op hart 4,5 x 7]
- Standaard binnen- en buitenhoeken in gelaste uitvoering voorzien van bevestigingsgaten [90° 300 x 300 mm]

# Waterslag 35SL 15°

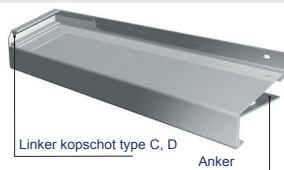


Kopschot type 1  
(metselwerk, links / rechts)

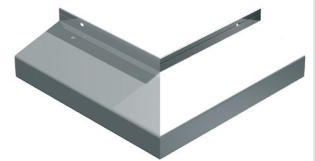


Onderliggend koppelstuk  
(links-fixerend)

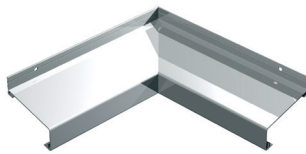
Montagevoorbeeld  
stucwerk  
(kopschot type C, D)



Gelaste buitenhoek 90°



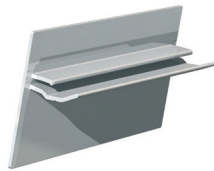
Gelaste binnenhoek 90°



Kopschot type B  
(metselwerk, links / rechts)



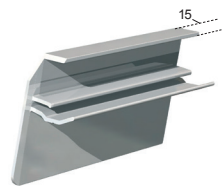
Kopschot type A  
(metselwerk, links / rechts)



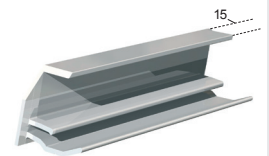
Kopschot type D  
(stucwerk, links / rechts)



Kopschot type C  
(stucwerk, links / rechts)



Kopschot type 2  
(stucwerk, links / rechts)

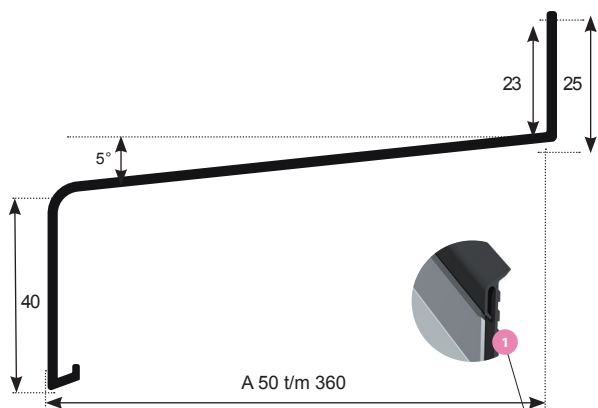


Art.	A
163075	75 mm
163090	90 mm
163101	100 mm
163111	110 mm

Art.	A
163131	130 mm
163151	150 mm
163170	170 mm
163190	190 mm

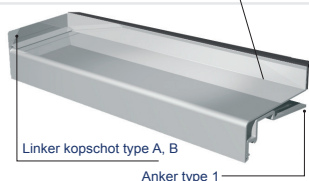
- Aluminium EN AW - 6060 T66
- Bevestigingsgaten [circa 300 mm hart op hart 4,5 x 7]
- Standaard binnen- en buitenhoeken in gelaste uitvoering voorzien van bevestigingsgaten [90° 300 x 300 mm]

# Waterslag 40SL 5°

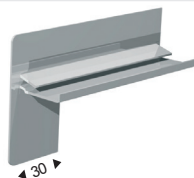


Montagevoorbeeld  
metselwerk

1 **165047**  
Rug afdichting zwart



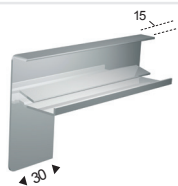
Kopschot type B  
(metselwerk, links / rechts)



Glij-kopschot & dichting



Kopschot type D  
(stucwerk, links / rechts)

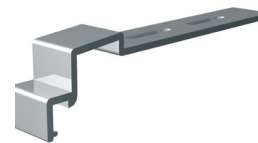


- Aluminium EN AW - 6060 T66
- Standaard binnen- en buitenhoeken in gelaste uitvoering voorzien van bevestigingsgaten [90° 300 x 300 mm t/m 240 mm, vanaf 260 mm 400 x 400 mm]

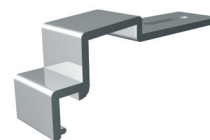
ISO anker nr. 1 tot 110 mm  
nr. 2 tot 140 mm



Anker type 1 (lang)  
1 of 2 sleufgaten



Anker type 1 (kort)  
1 sleufgat



Koppelstuk type 1



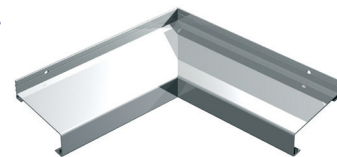
Verstek koppelstuk binnenhoek



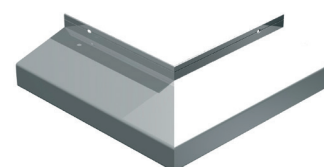
Verstek koppelstuk buitenhoek



Gelaste binnenhoek 90°



Gelaste verstekhoek 90°



Art.	A
165050	50 mm
165070	70 mm
165090	90 mm
165100	100 mm
165110	110 mm
165120	120 mm
165130	130 mm

Art.	A
165140	140 mm
165150	150 mm
165165	165 mm
165180	180 mm
165195	195 mm
165210	210 mm
165225	225 mm

Art.	A
165240	240 mm
165260	260 mm
165280	280 mm
165300	300 mm
165320	320 mm
165360	360 mm
165380	380 mm
165400	400 mm

# Verschillende toepassingen

OP AANVRAAG  
LEVERT COMHAN  
OOK ANDERE TYPEN  
KOPSCOTTEN OP MAAT,  
ZOALS KOPSCHOT TYPE  
A EN C

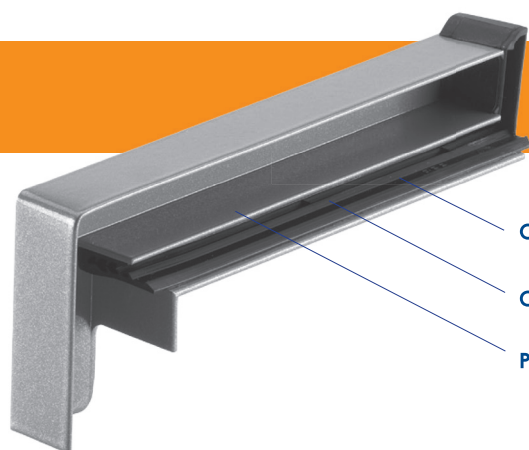


VERMINDER  
DE KANS OP  
INWATERING MET  
GLIJ-KOPSCOTTEN!

# Nu leverbaar met innovatief glij-kopschotsysteem!

## De aluminium oplossing voor buitengevelisolatie

Om de zijkanten van de 40SL waterslagen spatwaterdicht af te sluiten, levert Comhan nu ook glij-kopschotten direct uit voorraad. Deze speciale kopschotten zijn voorzien van rubber en zorgen zo voor een goede afdichting. De kans op inwatering wordt daarmee aanzienlijk verminderd en het gebruik van kit is overbodig geworden. **Het resultaat: het water stroomt netjes via de waterslag weg.**



Door ift Rosenheim gekeurd slagregendicht tot 1.950 Pa  
Keuringsnorm EN 1027:200-04

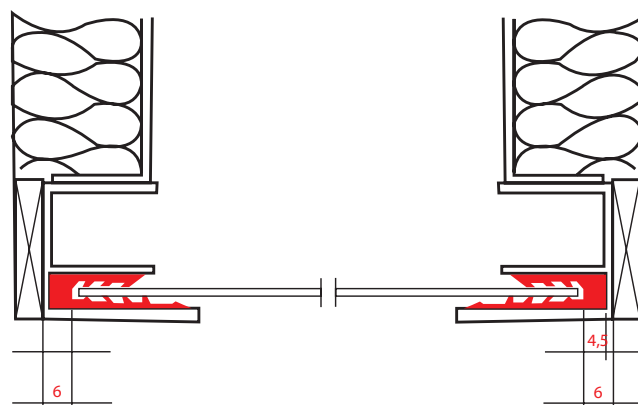
Optimale afsluiting aan de bevestigingskant

Compensatie van de uitzetting tot 3 mm per zijde

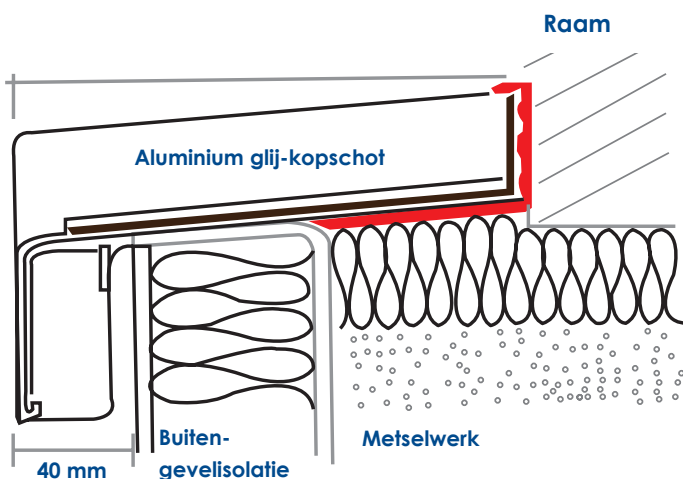
Perfect passend op de aluminium waterslag 40SL van Comhan

### Kenmerken:

- Modern design
- 22 mm stucrand
- Eenvoudige montage op de bouwplaats
- Brute (onbehandeld) uit voorraad leverbaar
- Op aanvraag in RAL-kleuren leverbaar
- Aan beide zijden uitzettingscompensatie tot 3 mm  
– voorkomt scheuren in het stucwerk
- Door ift Rosenheim gekeurd – volgens de recentste keuringsnorm  
bij niet-geventileerde inbouw – slagregendicht tot 1.950 Pa



Aftrekmaat bij het glij-kopschot = 6 mm per kopschot



### Comhan levert ook uit voorraad:

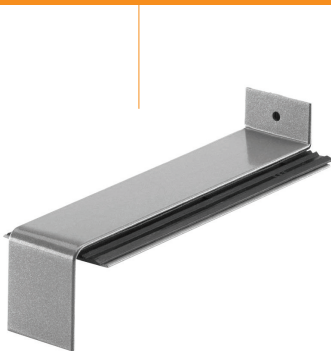
- Rug afdichtingsrubber (165047) om de kans op inwatering nog verder te minimaliseren.
  - Zelfklevende anti-dreunfolie om het tikkende geluid van regen op de waterslagen te reduceren.
- Breedte maten: 50, 75, 100 of 150 mm  
(overige maten op aanvraag).

Eerst de afdichting op de waterslag plaatsen, dan het kopschot erop schuiven





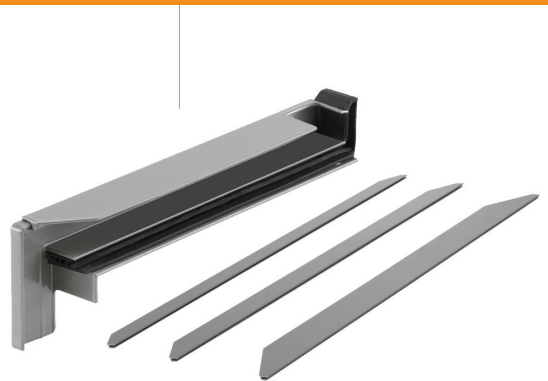
Koppelstuk met afdichtingsrubber



Kopschot voor metselwerk



Kopschotten voor rolluiken  
(breedte maten: 28, 34 of 48 mm)



## Eenvoudige montage van de glij-kopschotten:



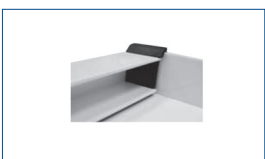
1. Neem het afdichtingsrubber uit het glij-kopschot.



2. Steek het afdichtingsrubber recht op de waterslag. Zorg ervoor dat de zaagsnede van de waterslag ontbraamd is!



3. Steek het glij-kopschot nauwkeurig, beginnend aan de bevestigingskant, op het voormonteerde afdichtingsrubber. Let erop dat de afdichtingslippen aan alle overgangen naar het glij-kopschot juist zitten. Indien de afdichting niet meer voldoende gesiliconiseerd is, kunt u een glijmiddel of siliconenspray gebruiken.



4. Controleer nogmaals of de afdichtingslippen en het afdichtingsrubber juist zitten. Bovendien moet worden gegarandeerd dat het glij-kopschot in een rechte hoek op de vensterbank zit.



5. Klaar!

# Anti-dreun materiaal op rol - zelfklevend

De zelfklevende anti-dreunfolie is speciaal ontwikkeld voor het verminderen van trillingen in metaal. Plak het bijvoorbeeld onder aluminium waterslagen of lekdorpels om het 'fikkende geluid' van regen te reduceren. Daarnaast is het toe te passen bij zetwerk en voor het ontdreunen van een staalplaat.

## Samenstelling anti-dreun materiaal

Het anti-dreun materiaal is samengesteld uit een plasto-elastische butyl massa met een grote kleefkracht, bekleed met een zwart gelakte aluminiumfilm. Dankzij de grote kleefkracht hecht deze tape zeer goed op de meeste ondergronden, zoals aluminium, staal, glas, (behandeld) hout en PVC.

NU  
OOK MET EEN  
SPECIALE HOUDER  
LEVERBAAR!

### Specificaties:

- Dikte: 1,50 mm
- Lengte: 10 meter
- Breedtematen: 50, 75, 100 en 150 mm zijn uit voorraad leverbaar
- Overige breedte maten zijn op aanvraag leverbaar



Art.	Anti-dreun materiaal zelfklevend op rol
163591	Anti-dreun Heavy Duty HD 50 mm op rol 10 m
163593	Anti-dreun Heavy Duty HD 75 mm op rol 10 m
163595	Anti-dreun Heavy Duty HD 100 mm op rol 10 m
163597	Anti-dreun Heavy Duty HD 150 mm op rol 10 m

## Technische eigenschappen

Karakteristiek:	Waarde + eenheid
Soortelijk gewicht	≥ 1,2 g/cm <sup>3</sup>
Initiële kleefkracht	onmiddellijk
Verlijming	±24u, afh. van de temperatuur
Loop tack (ASTM D6195)	≥ 34N
Peelkracht 180° (ASTM D3330)	≥ 12 N/10mm
Vaste stoffen	100%
Rek bij breuk (ASTM D882)	20%
Ontdreuningswaarde (gemeten volgens ISO 6721-3)	tot 15x beter
Toepassings temperatuur	van +5°C tot +35°C
Temperatuurweerstand	van -20°C tot +80°C
Houdbaarheid	24 maanden na productiedatum
Opslag	in de oorspronkelijke, ongeopende verpakking, < 30°C

# Aluminium & RVS knip- en zetwerk

Bent u op zoek naar aluminium of RVS zetwerk? Comhan levert 't! Alles conform uw tekeningen en specificaties, en in bijna elke gewenste vorm. Denk aan dakranden en dakkappen, gevelbeplating, hoeklijnen, luifel delen, boeidelen, muurafdekkers, waterslagen en toebehoren, waaronder: kopschotten, klangen en ankers. Vrijwel alle voorkomende CNC 3D plaat- en profielbewerkingen voeren we in eigen huis uit.

Uiteraard behoort lassen/slijpen ook tot de mogelijkheden en kunnen we op aanvraag anti-dreunfolie op het aluminium aanbrengen. Naar uw wens leveren we het materiaal tevens in de juiste oppervlaktebehandeling: geanodiseerd of in elke gewenste RAL kleur gepoedercoat (in hooglans, matt of structuur).

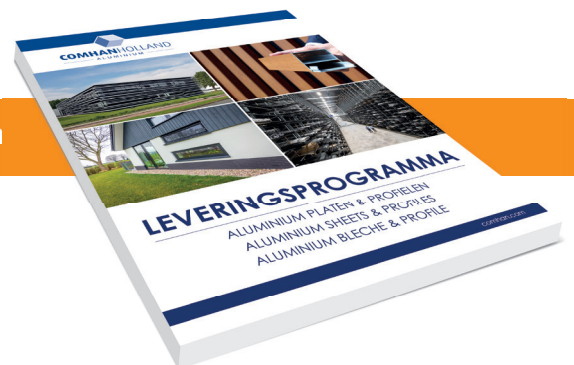
**Vraag naar de mogelijkheden!**





Scan de QR code om ons hele assortiment te bekijken op de website.  
Of ga naar [comhan.com](http://comhan.com)

Bekijk ons leveringsprogramma online via [www.comhan.com](http://www.comhan.com)



**COMHANHOLLAND**  
ALUMINIUM | R.V.S. | MAATMETAAL

**NL** • Amsterdamseweg 27 • 1422 DR Uithoorn • Holland  
T +31 (0)297 513 636 • E [comhan@comhan.com](mailto:comhan@comhan.com)

**DE** • Neue Straße 23 • D 58135 Hagen • Deutschland  
T +49 (0)2331 625 1900 • E [comhan@comhan.de](mailto:comhan@comhan.de)