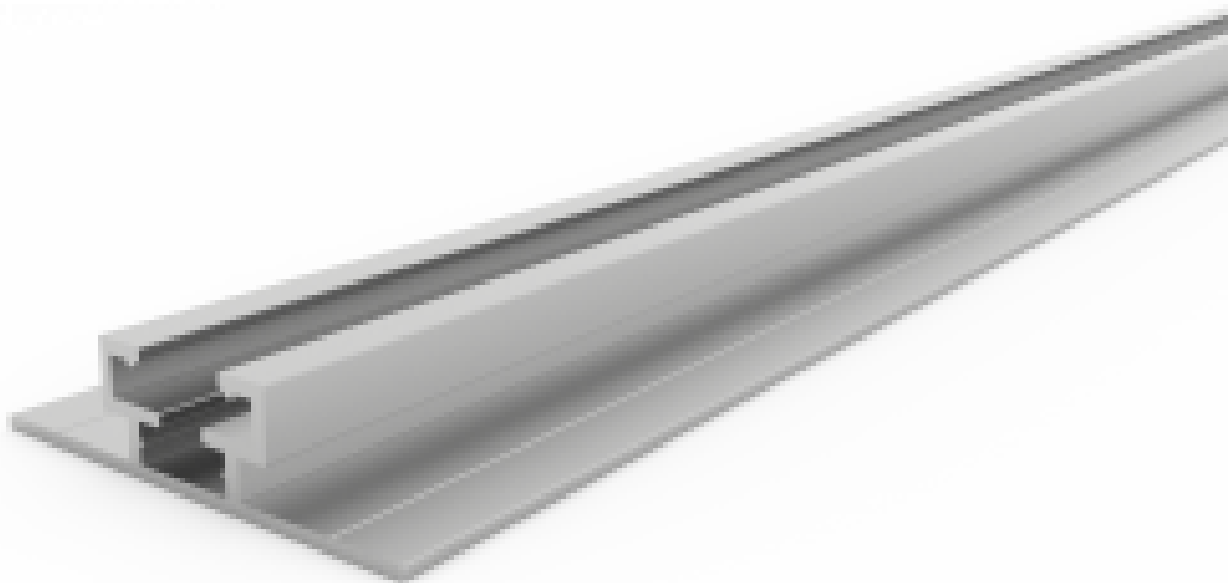


ALUMINIUM GEVELBEKLEDING [1]

Het voordeel van aluminium gevelbekleding is het lichte gewicht en het feit dat het materiaal voor een hele fraaie uitstraling zorgt. Een gevel of façade vormt als het ware het gezicht van een gebouw. Met andere woorden, gevelbekleding bepaalt de uitstraling van een gebouw en moet dus fraai en van de hoogste kwaliteit zijn. Comhan levert al jaren [aluminium profielen](#) [2], [aluminium platen](#) [3] en systemen aan de nationale en internationale gevelbouw. Hierdoor kent Comhan de eisen die de “gevelbouwwereld” aan aluminium gevelbekleding stelt als geen ander.

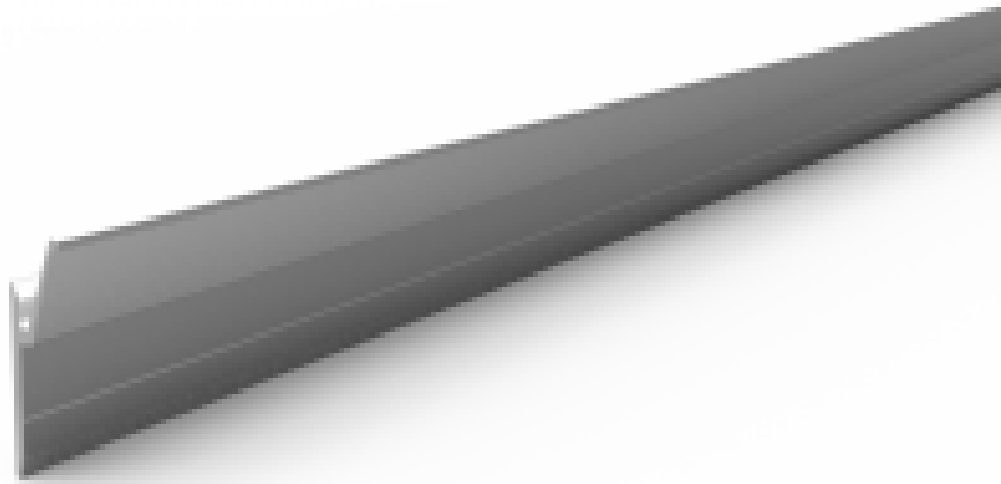
Er zijn verschillende soorten gevelbekleding verkrijgbaar. Vooral in de utiliteitsbouw wordt vaak gebruik gemaakt van aluminium gevelbekleding. Comhan heeft hiervoor een breed en diep assortiment van aluminium standaard profielen, [zonwering onderdelen](#) [4], [waterslagen](#) [5] en [aluminium composiet platen](#) [6] beschikbaar. Deze worden gebruikt bij het voorbereiden en vervaardigen van gevelbekleding, zoals gevelcassettes, gevelementen, boeidelen en muurafdekken.

Direct naar:



Aluminium Montageprofilen >

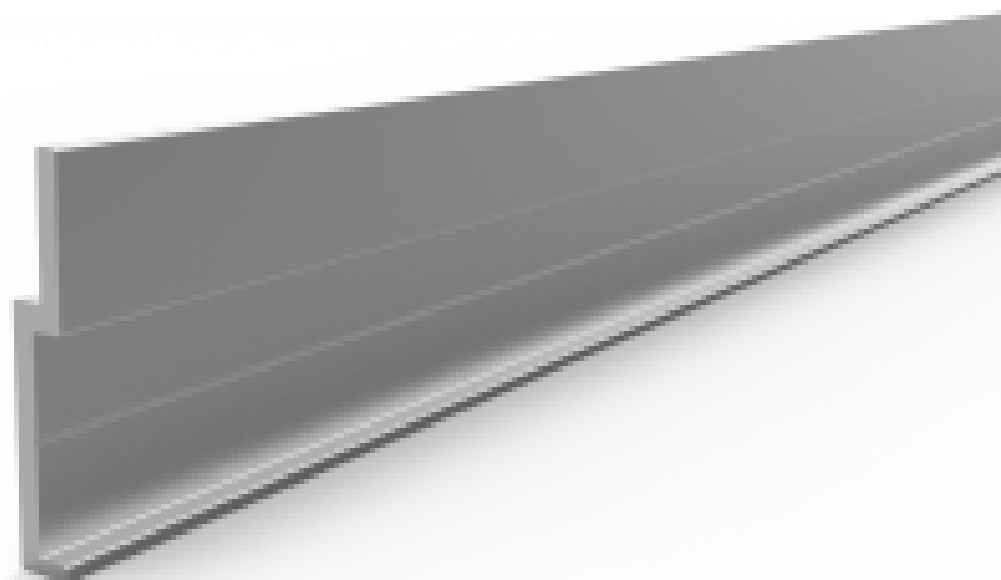
[7]



[8]

Aluminium Montagestrips >

[8]



[9]

Aluminium Plaatbevestigingsprofielen >

[9]



[10]

Gevel Cassettes >

[10]



[11]

Flexsysteem BillBoardFlex >

[11]



[12]

Flexsysteem EasyFlex 2000 >

[12]

BEKIJK ALLE PRODUCTEN <

[13]

ALUMINIUM GEVELBEKLEDING SYSTEMEN

Een gevelbekleding systeem wordt opgebouwd uit een regelwerk, oftewel constructie met een geïntegreerd ophangstelsel, waaraan gevelcassettes gehangen kunnen worden. Deze gevelcassettes worden gemaakt door aluminium platen te bewerken. Dit gebeurt onder andere door ze op maat te knippen, te zetten, ponsen, lassen en te voorzien van de juiste oppervlaktebehandeling.

De gevelcassettes worden vervolgens, vaak in combinatie met glas elementen, aan een stenen of betonnen gebouw, of etagevloer bevestigd. De juiste montage gebeurt met behulp van [verstelbare ankerplaten](#) [14]. Alle materialen die bij de aluminium gevelbekleding systemen worden gebruikt kan Comhan uit voorraad leveren. Denk hierbij aan [aluminium LED profielen](#) [15], standaard profielen, afwerkingsprofielen, [waterslagen](#) [5], lekdorpel systemen, daklijsten en nog veel meer.

GEVELPANELEN VAN ALUMINIUM

Comhan naast gevelbekleding systemen ook aluminium gevelpanelen in uiteenlopende gevelbouw kwaliteiten, zoals 5005, 5005A, 55 HX, JS57S-UP, of voorgelakte platen.

Bent u op zoek naar gevelpanelen met bijzondere eigenschappen? Zoals vuilafstotende of zelfreinigende panelen of platen met kameleon kleureffecten? Dan zijn aluminium composiet platen, oftewel sandwichpanelen, in fraaie PVDF of polyester coatings en nano coating de oplossing. Door het lichte gewicht en de grote vormvrijheid zien we dit materiaal steeds vaker terug als gevelbekleding. Ook deze gevelpanelen zijn uit voorraad leverbaar in normale en in vuurbestendige kwaliteit.

[MEER OVER ALUMINIUM SANDWICHPANELEN](#)

[6]

DUURZAAMHEID VAN ALUMINIUM GEVELBEKLEDING

Aluminium gevelsystemen zijn uitermate duurzaam. De aluminium gevelbekleding gaat gemakkelijk tientallen jaren mee en is tijdens de gebruiksperiode zeer onderhoudsarm. En doordat aluminium onbeperkt recyclebaar is zonder kwaliteitsverlies, vormt het al met al een zeer duurzame oplossing binnen de gevelbouw. Meer weten over de duurzaamheid, en de andere voordelen van aluminium voor deze sector? Bekijk dan ook de volgende artikelen:

- [Aluminium in de gevelbouw: 5 voordelen](#) [16]
- [Aluminium als duurzaam bouw materiaal](#) [17]

SPANTECHNIEK IN GEVELBOUW

Comhan is niet alleen actief in de bouw en industrie maar levert ook gespecialiseerde systemen aan de wereld van de visuele communicatie. Het gebruik van communicatie op gevels is een toenemende trend. Daardoor worden de [doek-spansystemen](#) [18] van Comhan steeds vaker in 'gevel-span-projecten' in binnen- en buitenland toegepast. Met de systemen kunnen namelijk zulke grote doeken worden gespannen dat ze hele gevels kunnen bedekken en kunnen dienen als gevelbekleding.

'Misplaatste' architectuur kan door de systemen van Comhan eenvoudig worden gerevitaliseerd. Denk bijvoorbeeld aan een verouderd kantoorgebouw of een lelijke parkeergarage. Deze kunnen in korte tijd een hele moderne eye-catching uitstraling krijgen, eventueel zelfs voorzien van energiezuinige en duurzame LED verlichting. Toe aan een nieuwe look voor uw gevelbekleding? Dan hoeft alleen het doek vervangen te worden.

COMHAN ALS PARTNER VOOR UW ALUMINIUM GEVELBEKLEDING

Comhan Holland heeft zich de afgelopen 70 jaar geprofileerd als een niet weg te denken, meedenkende en als betrouwbare [aluminium leverancier](#) [19] en partner. Kwaliteit en leveringsbetrouwbaarheid hebben wij zeer hoog in het vaandel staan. Onze service gaat verder dan de levering: u kunt bij ons ook terecht voor [aluminium op maat](#) [20]. Naar wens en specificatie van de klant kan Comhan vrijwel alle voorkomende 3D plaat en profiel bewerkingen in eigen huis uitvoeren. Door deze verregerende specialisatie naar de gevelbouw en gevelbekleding word Comhan door veel gerenommeerde gevelbouwbedrijven als projectpartner ingezet.

Bent u op zoek naar aluminium gevelbekleding systemen of gevelpanelen met een fraaie uitstraling en van de hoogste kwaliteit? Vraag vrijblijvend informatie aan of neem [contact](#) [21] op met een van onze specialisten. Maak Comhan uw partner voor gevelbekleding!

[VRAAG](#)

[VRIJBLIJVEND](#)

Bron: [URL](#) (modified on 05/22/2020 - 10:02): <https://www.comhan.com/nl/aluminium-gevelbekleding>

[INFORMATIE](#)

[AAN](#)

Links

- [1] <https://www.comhan.com/nl/aluminium-gevelbekleding>
- [2] <https://www.comhan.com/nl/producten/standaard-aluminium-profielen>
- [3] <https://www.comhan.com/nl/producten/standaard-aluminium-platen>
- [4] <https://www.comhan.com/nl/aluminium-zonwering-onderdelen>
- [5] <https://www.comhan.com/nl/waterslagen>
- [6] <https://www.comhan.com/nl/aluminium-composiet-platen>
- [7] <https://www.comhan.com/nl/producten/bouw-systemen/aluminium-gevelbekleding/aluminium-montageprofielen>
- [8] <https://www.comhan.com/nl/producten/bouw-systemen/aluminium-gevelbekleding/aluminium-montagestrips>
- [9] <https://www.comhan.com/nl/producten/bouw-systemen/aluminium-gevelbekleding/aluminium-plaatbevestigingsprofielen>
- [10] <https://www.comhan.com/nl/producten/bouw-systemen/aluminium-gevelbekleding/gevel-cassettes>
- [11] <https://www.comhan.com/nl/producten/bouw-systemen/aluminium-gevelbekleding/flexsysteem-billboardflex>
- [12] <https://www.comhan.com/nl/producten/bouw-systemen/aluminium-gevelbekleding/flexsysteem-easyflex-2000>
- [13] <https://www.comhan.com/nl/producten/bouw-systemen/aluminium-gevelbekleding>
- [14] <https://www.comhan.com/nl/blog/nieuws/aluminium-ankerplaten-hijsankers-en-kikkerplaten>
- [15] <https://www.comhan.com/nl/aluminium-led-profielen>
- [16] <https://www.comhan.com/nl/blog/nieuws/aluminium-de-gevelbouw-5-voordelen>
- [17] <https://www.comhan.com/nl/aluminium-als-duurzaam-bouwmetaal>
- [18] <https://www.comhan.com/nl/doek-spansystemen-voor-buiten>
- [19] <https://www.comhan.com/nl>
- [20] <https://www.comhan.com/nl/aluminium-op-maat>
- [21] <https://www.comhan.com/nl/contact>